

油圧ショベル(クローラ式) 特定自主検査記録表

3年間保存

証明書発行日 2025年 9月 4日 様式SR-EHC-01-F
証明書発行No. 1N47011113622 標準No. 0223404

建設業に係る特定特殊自動車排出ガスの排出の抑制を図るための指針に基づく検査共用

Header information table including Manufacturer (日立建機), Model (ZX500LCK-6), Serial No. (061883), Performance (1.9m³), Working Time (3792h), Inspector (宮武 慈), and User (加藤建設 本社).

Main inspection table with columns for No., Inspection Location, Inspection Content, Inspection Method, Results (Good/Bad), and Repair Content. Rows include engine components (1-7), walking devices (8-14), braking devices (15-17), working devices (18-22), and hydraulic devices (23-27).

3年間保存

証明書発行No. 1N4701113622 標章No. 0223404

区分	No.	検査箇所	検査内容	検査方法	検査結果		補修内容								
					良	不良									
油圧装置	28	ブーム用	作動、油漏れ、伸縮量、打痕、亀裂、曲がり、擦り傷	目視、操作、スケール、タイマー	✓										
		アーム用	作動、油漏れ、伸縮量、打痕、亀裂、曲がり、擦り傷	目視、操作、スケール、タイマー	—	—	—								
		バケット用	作動、油漏れ、伸縮量、打痕、亀裂、曲がり、擦り傷	目視、操作、スケール、タイマー	—	—	—								
		ブレード用	作動、油漏れ、伸縮量、打痕、亀裂、曲がり、擦り傷	目視、操作、スケール、タイマー	—	—	—								
		スイング用	作動、油漏れ、伸縮量、打痕、亀裂、曲がり、擦り傷	目視、操作、スケール、タイマー	—	—	—								
		オフセット用	作動、油漏れ、伸縮量、打痕、亀裂、曲がり、擦り傷	目視、操作、スケール、タイマー	—	—	—								
	29	制御弁(コントロールバルブ) (方向制御・圧力制御・流量制御)	方向制御弁の作動、圧力制御弁の作動、流量制御弁の作動 油漏れ、取付	目視、操作、レンチ等	✓										
	30	電磁弁(別体型)	作動、異音、異常発熱、油漏れ	目視、操作、聴診、触診	✓										
	31	逆止め弁	作動、油漏れ	目視、操作	✓										
	32	回転継手	回転状態、油漏れ	目視、操作	✓										
33	オイルクーラー	油温、フィンの目詰まり、パイプの変形・破損、油漏れ、ホースの損傷 フィルタの破損・損傷、摩耗、モーターの駆動、異音、発熱	目視、聴診、触診、スケール	✓											
34															
操作	35	操作レバー	ストローク、がた	目視、操作、スケール	✓										
	36														
安全装置・車体関係等	37	下部架台フレーム、ブラケット	亀裂、変形、ゆう動部摩耗、取付	目視、スケール、レンチ等、探傷器	✓										
	38	旋回フレーム、ブラケット	亀裂、変形、取付	目視、レンチ等	✓										
	39	旋回ベアリング、旋回ギヤ	引っ掛かり、異音、ギヤ亀裂・摩耗、取付、シール損傷	目視、操作、聴診、トルクレンチ	✓										
	40	旋回減速機	異音、異常発熱、GILD、汚れ、油漏れ、取付	目視、操作、聴診、触診、レンチ等	✓		×								
	41	旋回ロック	効き、亀裂、損傷、油漏れ、ホースの損傷・老化	目視、操作	✓										
	42	レバーロック、ペダルロック	効き、損傷、変形	目視、操作	✓										
	43	キャブ、カバー	亀裂、変形、腐食、雨漏り、ドア等開閉、ロック、キーの作動、 ガラスのがた、損傷	目視、探傷器、操作	✓										
	44	カウンターウエイト	取付ボルトの緩み・脱落・曲び	目視、テストハンマー レンチ等、スケール	✓										
	45	座席	調整装置、ロック装置の作動、損傷、取付	目視、操作、レンチ等	✓										
	46	シートベルト	損傷、巻取装置のロック機能、取付	目視、操作、レンチ等	✓										
	47	昇降設備、滑り止め	亀裂、損傷、変形、取付	目視、レンチ等	✓										
	48	表示板	損傷、取付	目視	✓										
	49	灯火装置、方向指示器、窓拭き器、 デフロスター等	作動、損傷、取付、レンズの損傷、水浸入	目視、操作、レンチ等	✓										
	50	計器類	作動、損傷	目視、操作	✓										
51	警告器、後写鏡、反射鏡、カメラ	音量、音質、汚れ、損傷、写影、取付	目視、操作、聴診、レンチ等	✓											
52	給油脂	給油脂状態、自動給油脂装置作動	目視、操作	✓											
53															
総合	54	総合テスト	機能、異常振動、異音、異常発熱	操作、聴診、触診	✓										
	55														
排気装置	56	★一酸化炭素等発散防止装置	触媒等の緩み・取付、損傷、排気温度警告装置配線の取付・損傷 排ガス減少装置のホース・パイプの緩み・取付・損傷	目視、聴診、レンチ等	✓										
事業者への等	次回特定自主検査実施年月		2026年 08月												
	日常、月例点検を実施され不具合事項を解消し、常に良好な状態での稼働をお願い致します。														
	取扱説明書の交換タイミングなどを御確認いただきホース類など定期的な消耗部品の交換をお願いします。														
	点検時、下記不良が見受けられました。														
補修等の措置内容															
照合No	補修箇所及び不具合状況		補修年月日	補修実施内容											
1d	エアフィルタ汚損		2025/8/25	フィルタ交換											
2	エンジンオイル汚損		2025/8/25	オイル交換											
3	燃料フィルタ汚損		2025/8/25	フィルタ交換											
4	冷却水量不足		2025/8/25	冷却水補充											
備考	1. 検査の結果、異常のないものは、検査結果欄の良に、また異常なものは不良の欄に「✓」印の記号を記載する。 2. 検査結果が異常なものについては、検査内容、検査方法欄の該当項目を○で囲む。 3. 検査内容に*印が付けられた項目は、関連機能が正常であれば検査を省略できる。省略した場合は*印を○で囲む。 4. 検査の結果、補修等を行った場合は、補修内容欄に右の記号に従って記載する。また補修内容等の詳細説明を要するものについては、補修等の措置内容欄に記載する。 5. ★印は「安衛法」と「建設業に係る特定特殊自動車排出ガスの抑制を図るための指針」との共通検査項目であり、★★印は同指針のみの検査項目である。						記号	交換	分解交換	修理	調整	締付	清掃	給油水	該当なし
	×	⊗	△	A	T	C		L	—						

ZX500LCK-6 特別巡回サービス報告書

〒 497-0044

愛知県海部郡蟹江町大字蟹江新田字下市場 19-1

株式会社加藤建設 御中

電話 0567-95-2181

日立建機日本株式会社
 関東甲信越支社 東京支店 東京東営業所
 〒272-0103
 千葉県市川市本行徳2554-7
 TEL : 047-357-5509

御立会者名

点検者名 宮武 滋

機種	号機	稼働HR	経年	点検実施日	納入年月
JAGA6 : ZX500LCK-6	061883	3792	2年10ヶ月	2025/08/25	2022/09/30
お客様管理No.		特定自主検査期限		稼働地	
				千葉県市原市能満1939-38	

貴社ますますご繁栄のこととお慶び申し上げます。
 この度、御使用戴っています上記機械の特別巡回サービス報告書を実施致しました。点検結果は下記の通りでございます。
 不良部については早めに修理されるようお願い致します。

特記事項



特定自主検査は安心できるメーカーサービスで！！

特別巡回サービス報告書

モデル名： JAGA6 : ZX500LCK-6

号機： 061883

お客様管理No. :

点検実施日： 2025/08/25



○ : 全体

○ : 全体

エンジン故障コード有りません



○ : 全体

× : 全体

年次検査実施致しました

バッテリー劣化



○ : 全体

× : 全体

ブレーカーリターンフィルタ汚損

特定自主検査は安心できるメーカーサービスで！！

特別巡回サービス報告書

モデル名： JAGA6 : ZX500LCK-6
 お客様管理No. :

号機： 061883
 点検実施日： 2025/08/25



[X] : 全体

エアフィルタ交換



[X] : 全体

エンジンオイル交換



X : 全体

Vベルト摩耗・劣化



O : 全体



[X] : 全体

旋回ミッションオイル交換



O : 全体

特定自主検査は安心できるメーカーサービスで！！

特別巡回サービス報告書

モデル名： JAGA6： ZX500LCK-6
 お客様管理No.：

号機： 061883
 点検実施日： 2025/08/25



◎：全体

◎：全体

旋回ミッションオイル交換

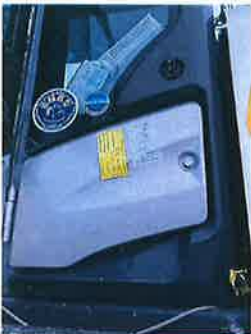


◎：全体

◎：全体

走行ミッションオイル量基準内です

走行ミッションオイル量基準内です



×：全体

×：全体

エアコン外気フィルタカバーロック固着

エアコン内気フィルタ固着

特定自主検査は安心できるメーカーサービスで！！